

ОПИСАНИЕ МЕСТОПОЛОЖЕНИЯ ГРАНИЦ

Публичный сервитут в отношении земель и (или) земельного(ых) участка(ов) в целях эксплуатации линейного объекта системы газоснабжения федерального значения «Газопровод-отвод совхоз Староминский Кущевского ЛПУМГ и АГРС совхоза Староминский Кущевского ЛПУМГ» и его неотъемлемых технологических частей.
(наименование объекта, местоположение границ которого описано (далее - объект))

Сведения об объекте					
№ п/п	Характеристики объекта		Описание характеристик		
1	2		3		
1	Местоположение объекта		Краснодарский край, Староминский район (Староминское, Рассветовское сельские поселения); Краснодарский край, Староминский район, Рассветовское сельские поселения (поселок Рассвет).		
2	Площадь объекта ± величина погрешности определения площади (P ± ΔP)		170789±145 кв.м		
3	Иные характеристики объекта		Публичный сервитут в отношении земель и (или) земельного(ых) участка(ов) в целях эксплуатации линейного объекта системы газоснабжения федерального значения «Газопровод-отвод совхоз Староминский Кушевского ЛПУМГ и АГРС совхоза Староминский Кушевского ЛПУМГ» и его неотъемлемых технологических частей в соответствии с п. 3 ст. 3.6 Федерального закона от 25 октября 2001 г. № 137-ФЗ «О введении в действие Земельного кодекса Российской Федерации». Испрашиваемый срок публичного сервитута 49 лет. Публичный сервитут установлен в пользу ПАО «Газпром» (ИНН 7736050003, ОГРН 1027700070518), почтовый адрес: BOX 1255, Санкт-Петербург, 200961, электронная почта: gazprom@gazprom.ru, adm@tgk.gazprom.ru.		
Сведения о местоположении границ объекта					
1. Система координат <i>МСК-23, зона 1</i>					
2. Сведения о характерных точках границ объекта					
Обозначение характерных точек границ	Координаты, м		Метод определения координат характерной точки	Средняя квадратическая погрешность положения характерной точки (M _t), м	Описание обозначения точки на местности (при наличии)
	X	Y			
1	2	3	4	5	6
1	633582.90	1385676.41	Аналитический метод	0.10	—
2	633571.94	1385685.06	Аналитический метод	0.10	—
3	633562.33	1385686.51	Аналитический метод	0.10	—
4	633550.66	1385683.14	Аналитический метод	0.10	—
5	633542.84	1385677.38	Аналитический метод	0.10	—
6	633537.81	1385669.06	Аналитический метод	0.10	—
7	633537.31	1385655.57	Аналитический метод	0.10	—
8	633531.90	1385653.12	Аналитический метод	0.10	—
9	633540.97	1385635.34	Аналитический метод	0.10	—
10	633546.87	1385638.10	Аналитический метод	0.10	—
11	633554.94	1385625.05	Аналитический метод	0.10	—

1	2	3	4	5	6
12	633563.21	1385619.96	Аналитический метод	0.10	—
13	633572.81	1385618.42	Аналитический метод	0.10	—
14	633588.58	1385623.17	Аналитический метод	0.10	—
15	634400.64	1386018.37	Аналитический метод	0.10	—
16	635281.86	1386442.39	Аналитический метод	0.10	—
17	635653.70	1386618.60	Аналитический метод	0.10	—
18	636012.60	1386784.38	Аналитический метод	0.10	—
19	636403.23	1386959.33	Аналитический метод	0.10	—
20	636581.58	1387034.15	Аналитический метод	0.10	—
21	636597.93	1387021.97	Аналитический метод	0.10	—
22	636607.54	1387020.57	Аналитический метод	0.10	—
23	636616.96	1387022.96	Аналитический метод	0.10	—
24	636624.75	1387028.77	Аналитический метод	0.10	—
25	636629.72	1387037.12	Аналитический метод	0.10	—
26	636631.12	1387046.73	Аналитический метод	0.10	—
27	636627.06	1387058.38	Аналитический метод	0.10	—
28	636630.04	1387068.00	Аналитический метод	0.10	—
29	636629.11	1387077.67	Аналитический метод	0.10	—
30	636624.55	1387086.25	Аналитический метод	0.10	—
31	636608.65	1387096.43	Аналитический метод	0.10	—
32	636598.99	1387097.45	Аналитический метод	0.10	—
33	636589.67	1387094.68	Аналитический метод	0.10	—
34	636556.34	1387077.14	Аналитический метод	0.10	—
35	636432.68	1387026.58	Аналитический метод	0.10	—
36	636292.57	1386964.58	Аналитический метод	0.10	—
37	635992.22	1386829.82	Аналитический метод	0.10	—
38	635511.96	1386607.19	Аналитический метод	0.10	—
39	634768.77	1386251.39	Аналитический метод	0.10	—
1	633582.90	1385676.41	Аналитический метод	0.10	—

3. Сведения о характерных точках части (частей) границы объекта

Обозначение характерных точек части границы	Координаты, м		Метод определения координат характерной точки	Средняя квадратическая погрешность положения характерной точки (M_t), м	Описание обозначения точки на местности (при наличии)
	X	Y			
1	2	3	4	5	6
Часть № —					
—	—	—	—	—	—

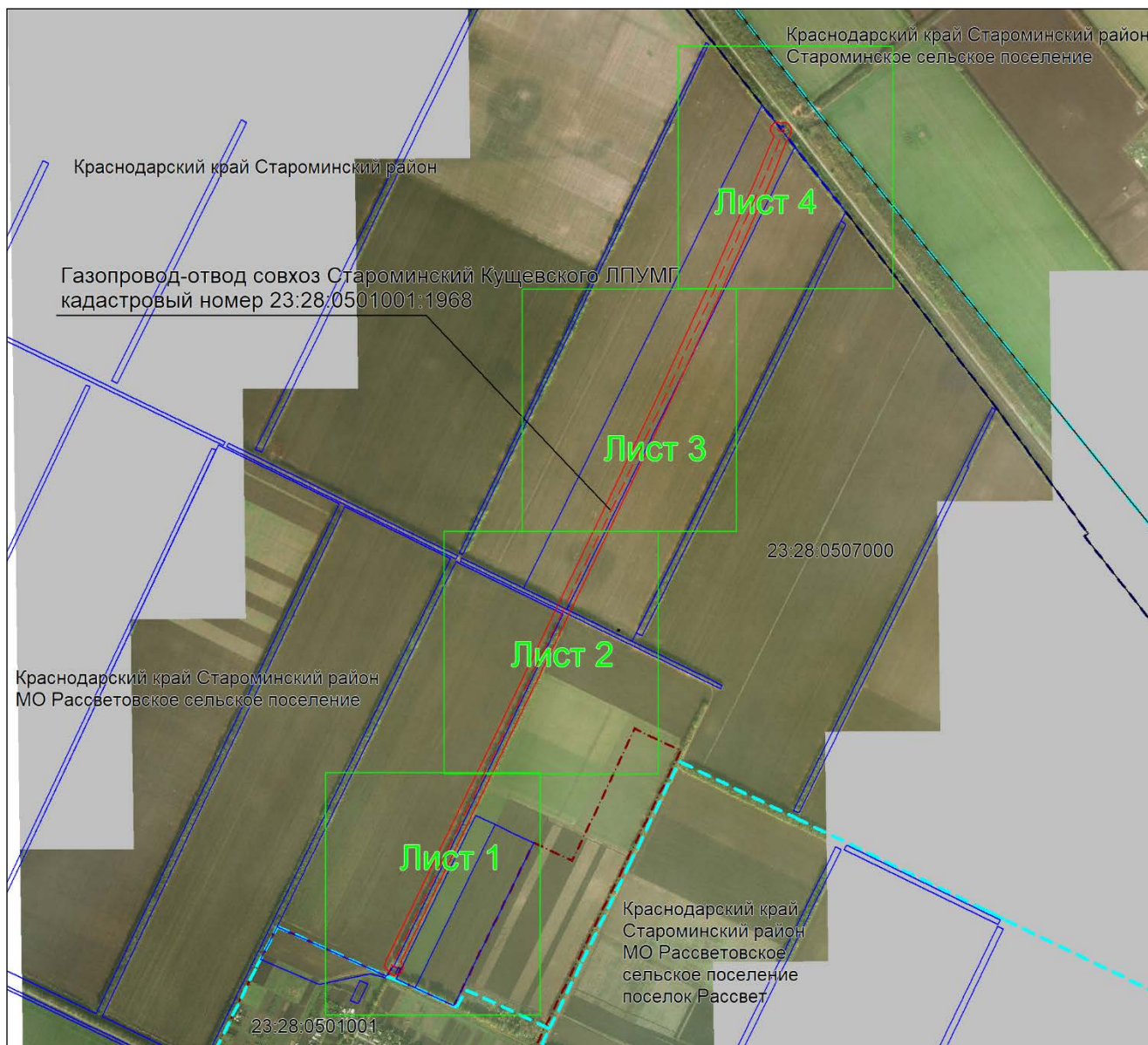
Сведения о местоположении измененных (уточненных) границ объекта

1. Система координат —							
2. Сведения о характерных точках границ объекта							
Обозначение характерных точек границ	Существующие координаты, м		Измененные (уточненные) координаты, м		Метод определения координат характерной точки	Средняя квадратическая погрешность положения характерной точки (M _t), м	Описание обозначения точки на местности (при наличии)
	X	Y	X	Y			
1	2	3	4	5	6	7	8
—	—	—	—	—	—	—	—
3. Сведения о характерных точках части (частей) границы объекта							
Часть № —							
Обозначение характерных точек границ	Существующие координаты, м		Измененные (уточненные) координаты, м		Метод определения координат характерной точки	Средняя квадратическая погрешность положения характерной точки (M _t), м	Описание обозначения точки на местности (при наличии)
	X	Y	X	Y			
1	2	3	4	5	6	7	8
—	—	—	—	—	—	—	—

СХЕМА РАСПОЛОЖЕНИЯ ГРАНИЦ ПУБЛИЧНОГО СЕРВИТУТА

Публичный сервитут в отношении земель и (или) земельного(ых) участка(ов) в целях эксплуатации линейного объекта системы газоснабжения федерального значения «Газопровод-отвод совхоз Староминский Куцевского ЛПУМГ и АГРС совхоза Староминский Куцевского ЛПУМГ» и его неотъемлемых технологических частей.

Основной лист



Масштаб 1: 24000

Используемые условные знаки и обозначения:



— область выносного листа,

23

— номер выносного листа.

Остальные используемые условные знаки и обозначения приведены на отдельной странице в конце раздела.

Подпись *Кривоногова М. Г.* Дата 12 января 2024 г.

Место для оттиска печати (при наличии) лица, составившего описание местоположения границ объекта

Выносной лист №1



Масштаб 1:5000

Используемые условные знаки и обозначения:

- проектная граница публичного сервитута,
 - проектное местоположение инженерного сооружения,
 - установленная граница муниципального образования,
 - установленная граница населенного пункта,
 - границы земельных участков, в отношении которых испрашивается публичный сервитут,
 - граница кадастрового квартала,
 - обозначение и номер характерной точки границы публичного сервитута,
 - номер кадастрового квартала,
 - кадастровые номера земельных участков, в отношении которых испрашивается публичный сервитут
- 23:28:0501001
- 23:28:0501001:575

Подпись Кривоносова М. Г. Дата 12 января 2024 г.








Место для оттиска печати (при наличии) лица, составившего описание местоположения границ объекта

Выносной лист №2



Масштаб 1:5000

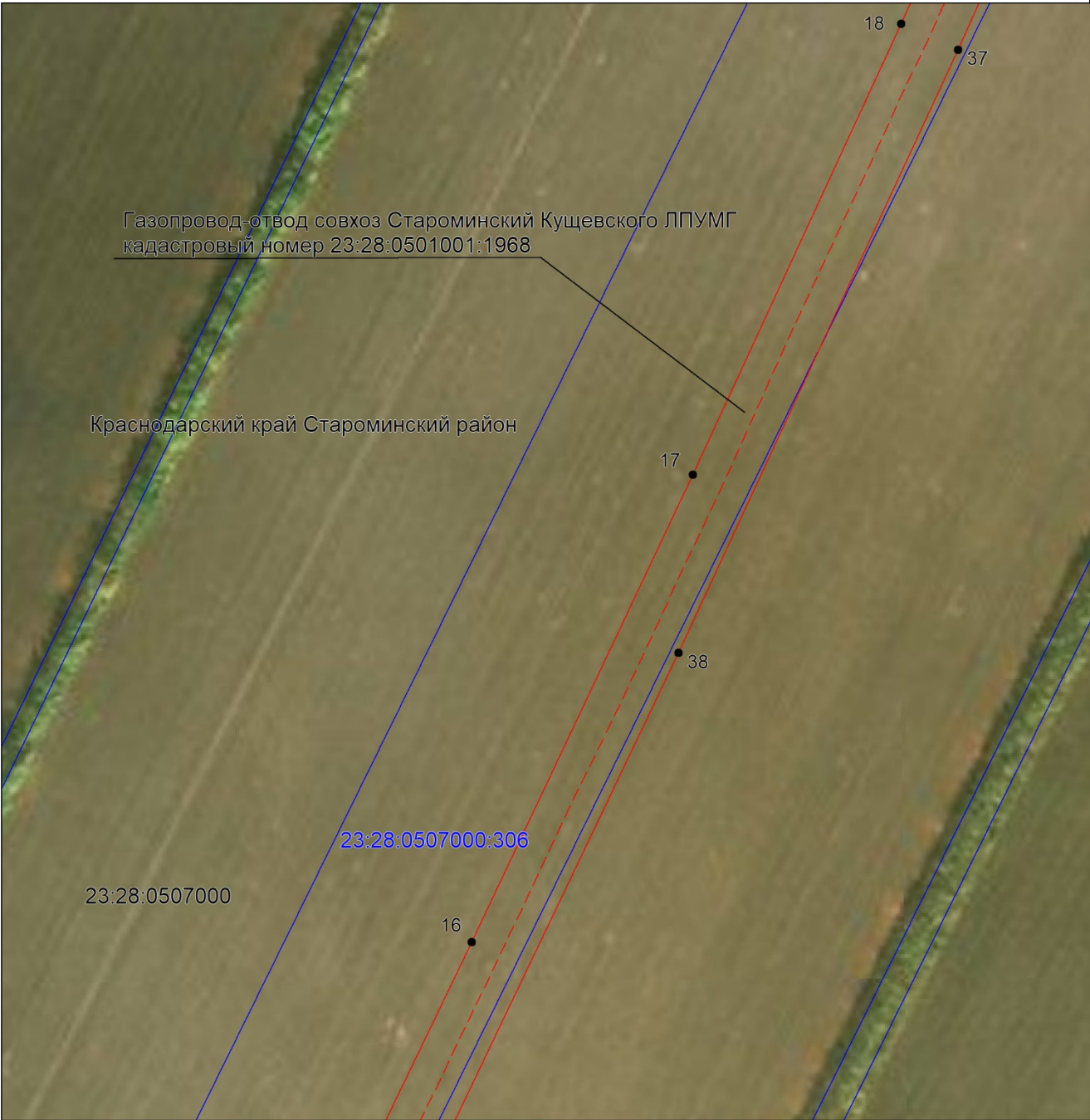
Используемые условные знаки и обозначения:

- | | |
|---|---|
|  | – проектная граница публичного сервитута, |
|  | – проектное местоположение инженерного сооружения, |
|  | – установленная граница муниципального образования, |
|  | – установленная граница населенного пункта, |
|  | – границы земельных участков, в отношении которых испрашивается публичный сервитут, |
|  | – граница кадастрового квартала, |
|  | – обозначение и номер характерной точки границы публичного сервитута, |
| 23:28:0501001 | номер кадастрового квартала, |
| 23:28:0501001:575 | – кадастровые номера земельных участков, в отношении которых испрашивается публичный сервитут |

Подпись Кривоносова М. Г. Дата 12 января 2024 г.

Место для оттиска печати (при наличии) лица, составившего описание местоположения границ объекта

Выносной лист №3



Масштаб 1:5000

Используемые условные знаки и обозначения:

- проектная граница публичного сервитута,
- - - проектное местоположение инженерного сооружения,
- . - . - установленная граница муниципального образования,
- . - . - установленная граница населенного пункта,
- — — границы земельных участков, в отношении которых испрашивается публичный сервитут,
- - - граница кадастрового квартала,
- ² — обозначение и номер характерной точки границы публичного сервитута,
- 23:28:0501001 — номер кадастрового квартала,
- 23:28:0501001:575 — кадастровые номера земельных участков, в отношении которых испрашивается публичный сервитут

Подпись *Кривоносова М. Г.* Дата 12 января 2024 г.

Место для оттиска печати (при наличии) лица, составившего описание местоположения границ объекта



