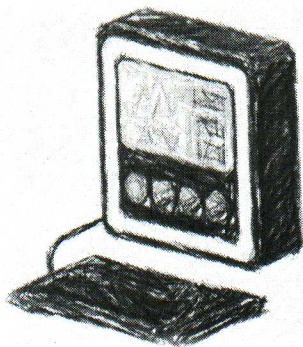


Проверь здоровье на Почте!

Теперь Вы можете самостоятельно измерить температуру, артериальное давление и уровень кислорода в крови в отделениях* Почты России!

Услуга бесплатна.



В рамках исполнения поручения Президента РФ от 11.09.2021 № 1703 сельские отделения Почты России оснащаются термометрами, тонометрами и пульсоксиметрами.

- ✓ Обратитесь к оператору для получения прибора
- ✓ Самостоятельно проведите измерения
- ✓ Верните прибор оператору.
- ✓ Ознакомьтесь с информацией в папке «Уголок здоровья»

Адреса отделений:

п Рассвет ул. Мира, 22
